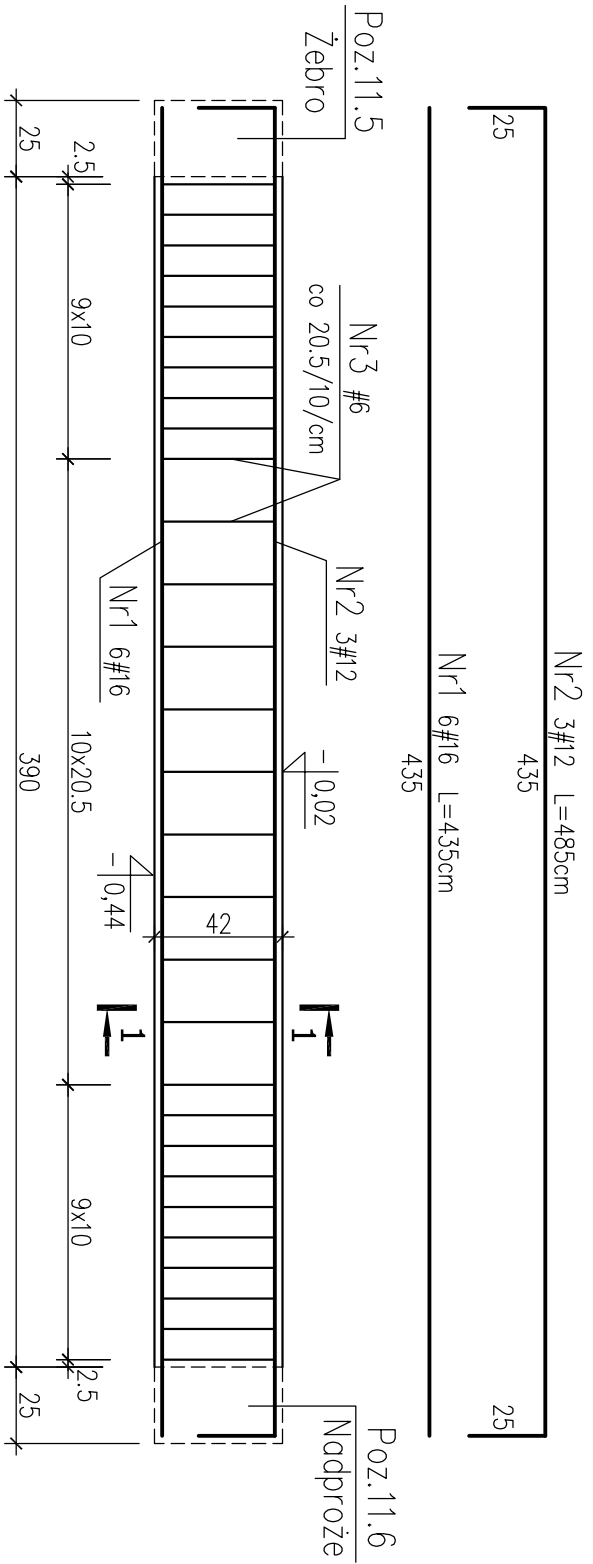


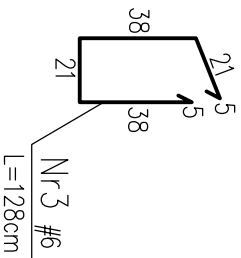
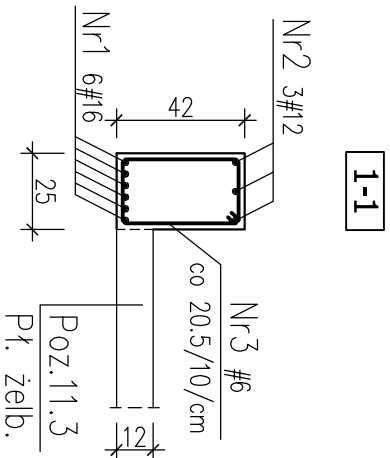
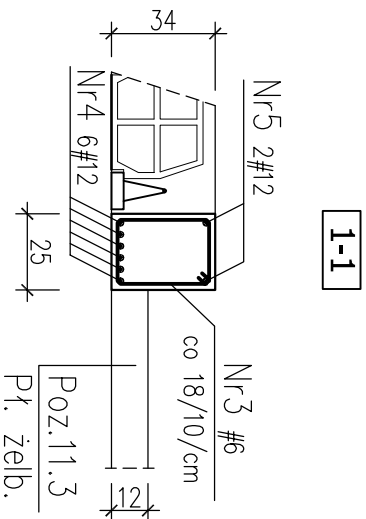
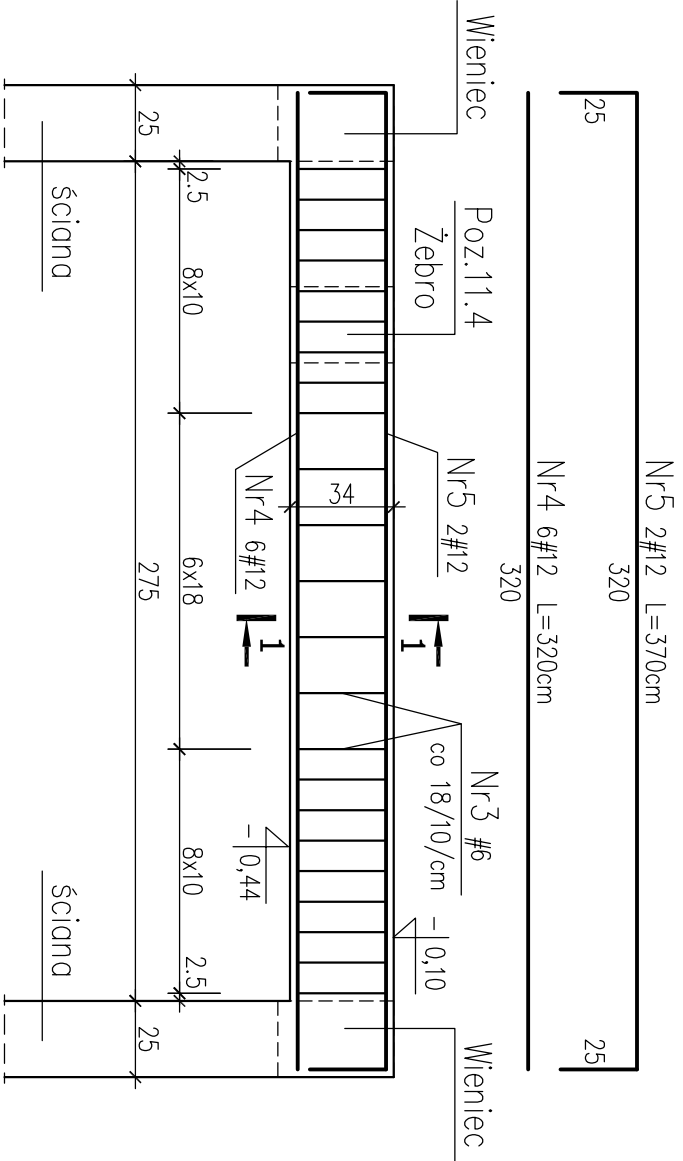
Poz. 11.4 Żebro dla oparcia biegów i płytki - szt. 1

1:25



Poz. 11.5 Żebro - szt. 1

1:25



BETON B25

STAL A-III (34GS) - #

A-0 (St0S-b) - Ø

UWAGI:

* WYMIARY W CENTYMETRACH

SZKOŁA PODSTAWOWA I PRZYSZKOLNA SALA SPORTOWA				
TOMASZOWICE - KOLONIA GMINA JASTKÓW				
Investor	GMINA JASTKÓW			
Tytuł rysunku	Poz. 11.4 Żebro dla oparcia biegów i płytki Poz. 11.5 Żebro			
Faza projektu	PROJEKT WYKONAWCZY	Branża	KONSTRUKCJA	
PROJEKTANT	mgr inż. Tadeusz Lato	Nr upr. 240/Lb/87		
OPRACOWANIE	mgr inż. Sławomir Sobieszek			
WERYFIKACJA	mgr inż. Hanna Lato	Nr upr. 1569/Lb/91		
Skala	Data	Nr rysunku		Str
1:25	01.2008			
AUTORSKA PRACOWNIA ARCHITEKTURY I URBANISTYKI		23		
ANNA JULIARENTELEJSZ 20-809 LUBLIN ul. ALEJA RÓŻ 8				